



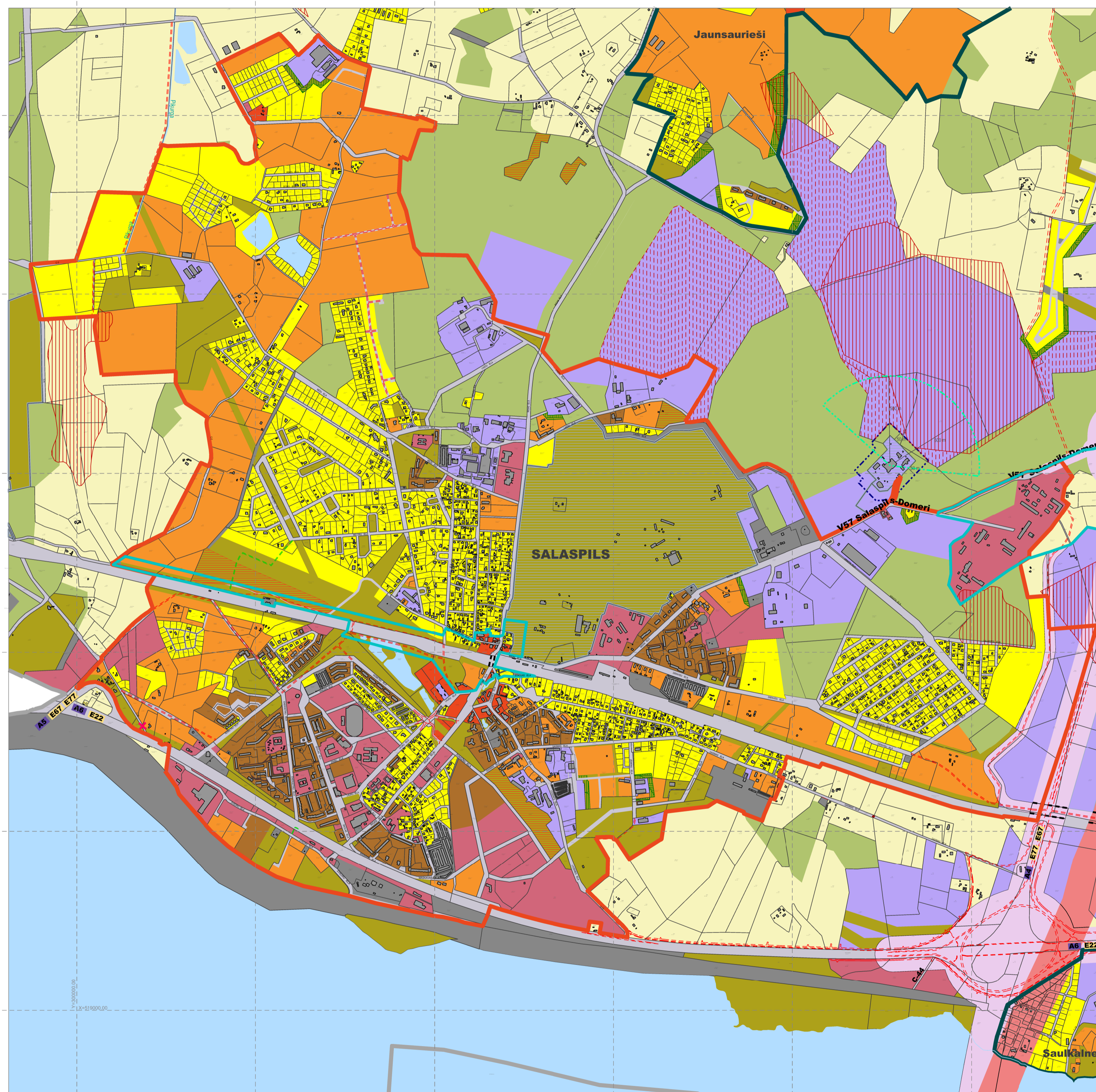
SALASPILS NOVADA TERITORIJAS PLĀNOJUMS

SALASPILS PILSĒTAS FUNKCIONĀLĀ ZONĒJUMA KARTE

MĒROGS 1:10 000

KARTES IZDRUKAS MĒROGS 1:15 000

6.pielikums
Salaspils novada Teritorijas izmantošanas
un apbūves noteikumiem Nr.16/2013



APZĪMĒJUMI

- PLĀNOTĀS (ATĻAUTĀS) IZMANTOŠANAS VEIDI**
- savrupmāju apbūves teritorijas (DzS)
 - vasarnīcu apbūves teritorijas (DzS1)
 - mazstāvu apbūves teritorijas (DzM)
 - daudzstāvu apbūves teritorijas (DzD)
 - publiskās apbūves teritorijas (P)
 - jauktas (centru) apbūves teritorijas (JC)
 - rūpnieciskās apbūves teritorijas (R)
 - transporta infrastruktūras teritorijas (TR)
 - tehniskās apbūves teritorijas (TA)
 - dabas apbūves teritorijas (DA)
 - jūrmēru teritorijas (DA1)
 - apstādījumu salas - rūpnieciskās un dzīvokļu apbūves robežzonas (DA2)
 - mežu teritorijas (M)
 - purvu teritorijas (M1)
 - lauku zemju teritorijas (L)
 - ūdeņu teritorijas (U)
 - turpmākas plānošanas teritorijas (dzelzceļa atstābe)
 - turpmākas plānošanas teritorijas (autotransporta atstābe)
 - derīgo izrakteņu atradnes
 - derīgo izrakteņu atradnes (nepieciešama papildu izpēte)
 - teritorijas, kurās izstrādājams kokapvalņums, ja tiek veikta derīgo izrakteņu ieguve
- PĀRĒJIE APZĪMĒJUMI**
- novada robeža
 - pilsētas robeža
 - ciema robeža
 - nekustamā īpašuma robeža
 - ēkas
 - teritorija ar īpašiem noteikumiem
 - teritorijas, kurām nepieciešams izstrādāt detaļplānojumu
 - turpmākas izpētes teritorija starp plānotajiem saiksmes infrastruktūras objektiem
 - piekļūšanas nodrošinājuma teritorija
 - jaunas ielascelņa novietnes priekšlikums
 - glābju celņa novietnes priekšlikums
 - turējamā novietne
 - ieviešjamā nobrauktuve

ŠI KARTE IR SALASPILS NOVADA TERITORIJAS PLĀNOJUMA BĀSĪVDĀĻA.
APZĪMĒJUMI
SALASPILS NOVADA DOME 2013. GADA 11. JŪLIJĀ
SALASPILS NOVADA TERITORIJAS IZMANTOŠANAS UN APBŪVES NOTEIKUMIEM NR.16/2013
SALASPILS NOVADA DOME PRESKISEDĒTĀJS
R. ČUDARS 2013. GADA 11. JŪLIJĀ

Lietojot koordinātu sistēmu LKS-92.
Teritoriālā nosaukuma projekts (TN-1983).
Aizsargāts 24.07.06.
Mērogs kartē: 1:10 000.

KARTEI SAKĀRTOŠANA IZMANTOTIE DATI:
1. Saskaņotā teritoriālā karte Nr. 1:10 000 informācijas avots: Latvijas ģeogrāfiskā informācijas aģentūra, 2005. gads
2. Salaspils pilsētas funkcionālās zonas informācijas avots: Latvijas ģeogrāfiskā informācijas aģentūra, 2011. gads
3. Salaspils novada karte: informācijas avots: Valsts zemes dienests, 2012. gads

 Valsts sabiedrība ar ierobežotu atbildību "Novadsapvalde" Brīvības ielā 4, Rīga, LV-1001 tālrunis: 67010101, 67010102 e-pasts: novads@salaspils.gov.lv	PASŪTĪTĀJS: SALASPILS NOVADA DOME	MĒROGS 1:10 000			
	PROJEKTA NOSAUKUMS: SALASPILS NOVADA TERITORIJAS PLĀNOJUMS	6. PIELIKUMS SALASPILS PILSĒTAS FUNKCIONĀLĀ ZONĒJUMA KARTE			
ĀFAS NOSAUKUMS: SALASPILS PILSĒTAS PLĀNOTĀS (ATĻAUTĀS) IZMANTOŠANAS KARTE	<table border="1"> <thead> <tr> <th>LAPAS</th> <th>LAUKUMS</th> </tr> </thead> <tbody> <tr> <td>6</td> <td>16</td> </tr> </tbody> </table>	LAPAS	LAUKUMS	6	16
LAPAS	LAUKUMS				
6	16				
TERITORIJAS PLĀNOJUMA IZSTRĀDES VADĪTAJS: VISA "MELNORPOLEKTIS" VALDES PRIEKŠSEDĒTĀJS: KARTOGRAFIS:	ĀJUNĀKVALS: JUKALNĀJS: G.VELBERGS	DATUMS: 2013.gads			

